

UNIVERSITÉ YORK

Campus Glendon 2022-2023

Étudiantes et étudiants
adultes et en transfert

Sophia Tracey, science politique,
vice-présidente des activités,
Association étudiante du
campus Glendon



GLENDON

YORK
UNIVERSITÉ
UNIVERSITY





**PRÉSENTS
POUR LE
FUTUR**

Votre parcours vers un avenir prometteur

Petit campus au grand cœur situé près du centre-ville de Toronto, Glendon offre des programmes pratiques et des possibilités de recherche très prisés. Vous apprendrez auprès de professeurs qui sont des experts dans leur domaine et vous aurez facilement accès à des membres du personnel dans un environnement d'apprentissage stimulant et enrichissant. Vous pourrez développer un avantage linguistique et acquérir ou maîtriser une deuxième langue (et une troisième, ou plus). À Glendon, vous pouvez préparer des baccalauréats, des certificats et faire des études supérieures à temps partiel ou à temps plein.

Les rêves deviennent des réalités lorsque des communautés diverses s'unissent pour créer des changements positifs.



On est là pour vous aider!



J'ai fait un transfert à Glendon depuis un grand campus universitaire de Toronto, en partie parce que cet environnement n'était pas fait pour moi. J'avais besoin d'une approche personnalisée pour mes études et c'est exactement ce que j'ai trouvé à Glendon! J'étais tellement heureuse et soulagée d'avoir trouvé ma place et de me sentir enfin chez moi. »

– Anna Arzumanova



Soutien pour la transition à la vie universitaire

- [Programme Trace ton parcours \(avril à août\)](#) : (Page disponible en anglais uniquement) renseignez-vous sur la vie étudiante, la vie en résidence, les services de soutien académique, la semaine d'orientation à l'automne et bien plus.
- [Expérience en première année/mentorat par les pairs](#) : ces programmes appuient votre transition à Glendon que vous soyez en transition d'une autre institution ou que vous commenciez vos études universitaires.
- [YU Start](#) : le contenu en ligne présente les ressources de soutien disponibles et fournit des renseignements d'intérêt aux étudiantes et étudiants de première année.
- [JumpStart - Pour une transition fructueuse à la vie universitaire](#) : programme pour bien réussir sa première année d'études universitaires du point de vue académique et personnel.
- [Semaine d'orientation](#) : comprend l'orientation sociale et la Journée d'orientation de Glendon en septembre. Ce programme obligatoire vous fait découvrir les services, ressources et personnes clés de la communauté de Glendon. D'autres programmes d'orientation ont lieu en août et en septembre.
- À n'importe quelle étape de votre parcours d'études, vous pouvez rencontrer nos représentants des services académiques et financiers pour parler de vos choix de cours et de programmes, d'aide financière et d'autres services de registraire.

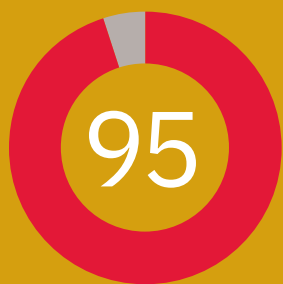
On a tous besoin d'aide, un jour ou l'autre

[Le Centre d'accessibilité, de bien-être et de counseling](#) de Glendon aide la communauté étudiante de Glendon à développer son potentiel personnel et à maximiser son expérience universitaire grâce à une panoplie de services en anglais et en français. Ces services comprennent du counseling personnel, une intervention et un soutien en cas de crise, ainsi que des services d'accessibilité (des mesures d'adaptation et des services d'examens adaptés).

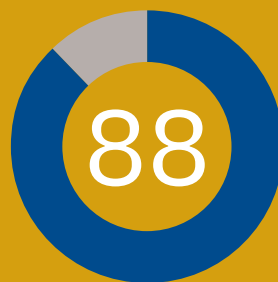
Démarrez votre carrière du bon pied

Profitez de nos [événements professionnels](#) pour développer votre réseau, découvrir le marché de l'emploi et peut-être même, décrocher votre prochain travail.

Notre [foire annuelle des carrières](#) vous invite à rencontrer des recruteurs, à réseauter avec des diplômées et diplômés de Glendon et des camarades partageant les mêmes idées, à améliorer votre CV et à poser pour une photo professionnelle, le tout à un seul endroit.



95 % des étudiantes et étudiants de Glendon sondés sont d'accord avec l'affirmation suivante : « Je sais qu'à la fin de mes études, j'aurai les connaissances et les compétences nécessaires pour réussir sur le marché du travail. »



88 % des employeurs sondés se disent extrêmement satisfaits des étudiantes et étudiants de Glendon.

Soutenir votre réussite



AVANTAGES DE NOS BOURSES D'ÉTUDES :



Bourses de l'ACUFC
pour l'apprentissage
du FLS **3 000 \$**



Bourse de transfert
de Glendon **2 000 \$**

Visitez la page des bourses
d'études pour plus de détails

Lancez votre carrière

Le Centre de carrière et de développement de compétences de Glendon est là pour vous aider à tracer un parcours professionnel dans votre domaine. Les étudiants et étudiants de Glendon font progresser leur carrière :

Après l'obtention de leur diplôme, les nouveaux diplômés peuvent obtenir de l'aide et accéder à des ressources au Centre de carrière et de développement de compétences.



en prenant contact avec des employeurs, éducateurs et diplômés lors d'événements de réseautage;



en participant à des ateliers sur l'exploration de carrière, la recherche d'emploi et l'étiquette professionnelle; et



en consultant des listes d'offres d'emploi comprenant de nombreux postes bilingues;



en assistant à des séances individuelles de soutien professionnel en anglais ou en français.

Programmes



AFFAIRES & ÉCONOMIE

Économie et commerce (B.A., i.B.A.)

Études internationales et administration des affaires (double diplôme) (i.B.A./B.A.A.)

En partenariat avec l'école de commerce emlyon.

Mathématiques (B.A., i.B.A.)

Science économique (B.A., i.B.A.)

ÉDUCATION

Éducation (B.Éd.) – Concentration français langue seconde

LANGUES, CULTURES ET TRADUCTION

Anglais (B.A., i.B.A.)

(Page disponible en anglais uniquement)

Espagnol (Études hispaniques) (B.A., i.B.A.)

Études françaises (B.A., i.B.A.)

Théâtre et arts visuels (B.A., i.B.A.)

Linguistique et sciences du langage (B.A., i.B.A.)

Traduction (B.A., i.B.A.) [Également offert en tant que baccalauréat accéléré (2 ans) spécialisé pour les titulaires d'un diplôme]

POLITIQUE ET DROIT

Études internationales (B.A., i.B.A.)

Philosophie (B.A., i.B.A.)

Science politique (B.A., i.B.A.)

SCIENCES

Biologie (B.Sc., i.B.Sc.)

Psychologie (B.A., i.B.A., B.Sc., i.B.Sc.)

SCIENCES HUMAINES ET SOCIALES

Communications (B.A., i.B.A.)

Études canadiennes (B.A., i.B.A.)

Études des femmes et de genre (B.A., i.B.A.)

Études sur la sexualité (B.A., i.B.A.)

Histoire (B.A., i.B.A.)

Sociologie (B.A., i.B.A.)

Majeure non déterminée

PROGRAMMES DE CERTIFICAT

NOUVEAU! [Certificate in Creative Writing Across Contexts](#)

[Certificat de compétence en espagnol pour les communications d'affaires et professionnelles*](#)

[Certificat en histoire publique](#)

[Discipline of Teaching English as an International Language](#) (D-TEIL)* *(Page disponible en anglais uniquement)*

[Droit et pensée sociale](#)

[Études sur les réfugiés et la migration](#)
(Page disponible en anglais uniquement)

[Études sur la sexualité](#)

[Traduction espagnol/anglais - anglais/espagnol*](#)

[Technical and Professional Communication*](#)

* Offert en tant que certificat indépendant aux titulaires d'un diplôme universitaire



Les CRÉDITS DE TRANSFERT peuvent être utilisés pour tous ces programmes, à l'exception du double diplôme et de l'éducation. En obtenant davantage de crédits de transfert, vous pourrez peut-être obtenir votre diplôme plus rapidement.

Conditions d'admission

La connaissance de l'anglais et du français n'est **pas** un prérequis pour être admis à la plupart de nos programmes, pourvu que vous ayez des compétences dans l'une de ces langues. Nous pouvons vous dispenser des exigences linguistiques si vous avez suivi deux années d'études dans un collège accrédité en anglais ou en français OU une année complète d'études dans un programme universitaire accrédité menant à un diplôme en anglais ou en français.

Transfert d'une autre université

- Avoir terminé au moins quatre (4) cours complets, ou une (1) année d'études à temps plein;
- Pour être admissible à un programme de baccalauréat spécialisé (4 ans) : avoir une moyenne d'au moins 2,3 sur une échelle de 4,0 (C+, 65 % ou équivalent);
- Pour être admissible à un programme de baccalauréat général (3 ans) : avoir une moyenne d'au moins 2,0 sur une échelle de 4,0 (C, 60 % ou équivalent);
- Avoir des notes au secondaire correspondant aux exigences du programme choisi (consultez les [conditions d'admission](#) pour plus de détails);
- Description des [cours](#) complétés à l'université.
(Page disponible en anglais uniquement)

Transfert d'un collège

- Avoir complété un programme de diplôme ou au moins deux (2) trimestres complets ou une (1) année d'études à temps plein dans un collège accrédité*;
- Avoir une moyenne générale d'au moins 3,0 sur une échelle de 4,0 (B, 70 % ou équivalent);
- Avoir des notes au secondaire correspondant aux exigences du programme choisi (consultez les [conditions d'admission](#) pour plus de détails);
- Description des [cours](#) complétés au collège.
(Page disponible en anglais uniquement)

Toute personne souhaitant effectuer un transfert après avoir terminé un trimestre ou la moitié d'une année seulement doit fournir ses relevés de notes de l'établissement d'enseignement supérieur et de l'école secondaire. Consultez les exigences d'admission des étudiants et étudiantes adultes à la page 9.



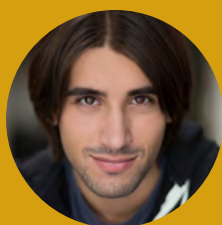


Transfert d'un CÉGEP

- Une année de CÉGEP – avec au moins 12 cours théoriques. (Les cours équivalents de l'école secondaire ne sont pas acceptés.)
 - Les cours supplémentaires seront évalués en vue de l'obtention d'équivalences.
 - Les titulaires d'un DEC pourraient gagner jusqu'à un an d'études universitaires.
- Deux cours d'anglais codés 603 ou deux cours de français codés 601.
- **NOUVEAU** : les candidats et candidates venant d'un CÉGEP sont maintenant admissibles à des [bourses d'entrée!](#)

• Conditions spécifiques au programme :

- B. Sc. Biologie : Biologie 1, Chimie 1 et 2, et Algèbre linéaire requis; Physique 1 et 2 fortement recommandés.
- B.A. Économie et commerce et B.A. Science économique : Antécédents en mathématiques fortement recommandés.
- B.A. Communications : Deux cours d'anglais codés 603 et deux cours de français codés 601 requis.
- i.B.A. Études internationales et B.A.A. Administration des affaires : Algèbre linéaire 1 (note minimale de 70 %) et Calcul 1. Niveau élevé de français fortement recommandé. Nécessite un dossier supplémentaire. Renseignez-vous [ici](#).
- B.A. Mathématiques : Algèbre linéaire 1 requis; Calcul 1 recommandé.
- B. Sc. Psychologie : Cours de mathématiques de niveau supérieur, et Chimie 1 et 2 ou Physique 1 et 2 requis.



Après plusieurs expériences insatisfaisantes au sein de grandes universités et de collèges, j'ai décidé d'arrêter mes études pendant quelques années. J'avais besoin de trouver un environnement éducatif répondant vraiment à mes besoins d'apprentissage. Être un simple numéro n'était pas une option viable pour moi. Glendon m'a offert une expérience d'apprentissage intime qui a vraiment tenu compte de ce dont j'avais besoin pour réussir. Le programme était suffisamment petit pour me permettre de connaître presque tout le monde, notamment les membres du corps professoral. Dès ma première année, j'ai su que quelque chose avait cliqué. J'avais trouvé ma communauté. »

– Jordan Stal



Étudiantes et étudiants adultes :

Pour postuler en tant qu'étudiante ou étudiant adulte, vous devez :

- Avoir au moins 20 ans à la fin de l'année civile de votre admission à l'université;
- Avoir quitté l'école secondaire à temps plein depuis au moins deux ans ou être retourné à l'école après deux ans d'absence pour améliorer vos notes; ou
- Avoir été inscrite ou inscrit pendant moins d'une année d'études complète dans une université accréditée ou un collège accrédité;
- Avoir un bon rendement scolaire et avoir démontré un potentiel de réussite dans le cadre d'activités scolaires, professionnelles ou de bénévolat, et grâce à d'autres réalisations.

Exigences :

- Soumettre un curriculum vitae.
- Préciser dans une lettre vos activités depuis votre dernière inscription à un programme d'études (par exemple : travail, voyages, responsabilités familiales) :
 - vos raisons de vouloir faire des études universitaires;
 - vos objectifs professionnels futurs;
 - les compétences et activités vous ayant préparé à la réussite universitaire, y compris votre expérience professionnelle ou de bénévolat, vos activités de développement professionnel, vos études personnelles et vos intérêts;
 - vos justifications (documentées) pour des résultats scolaires médiocres, le cas échéant.
- Satisfaire aux [exigences](#) spécifiques du programme. (Page disponible en anglais uniquement)

**Faites une demande
d'admission**



avant le 1^{er} juin 2022 pour les
candidatures **canadiennes**.



avant le 1^{er} mars 2022 pour les
candidatures **internationales**.

L'expérience Glendon



Vie étudiante

Découvrez le magnifique environnement naturel de notre campus et sa communauté soudée et diversifiée, composée d'étudiantes et étudiants originaires de plus de 100 pays. Faites partie d'une association, explorez vos options de carrière et profitez de tous les atouts de Glendon.

Organismes et groupes étudiants

Avec plus de 30 clubs académiques et culturels à Glendon et plus de 300 clubs étudiants à Keele, vous pouvez satisfaire votre passion ou en explorer une nouvelle. Participez à des traditions sociales annuelles comme le Bal Boule de neige et le Carnaval d'hiver.



Le club athlétique de Glendon

Le CAG est un centre de conditionnement physique de 55 000 pieds carrés situé sur le campus Glendon. Récemment rénové, le pavillon comprend une piscine, une salle d'entraînement pour le golf, des studios de boxe et de vélos stationnaires et des terrains de tennis extérieurs. Saviez-vous que le CAG est le premier endroit où les Raptors de Toronto, champions du monde de basket-ball, se sont entraînés?

Résidences

Vivez à deux pas de vos cours. Contrairement à de nombreux autres établissements, Glendon permet aux membres de la communauté étudiante des années supérieures de vivre sur le campus. Ils ont la possibilité d'être responsables de résidence (*Dons* en anglais). Ces personnes organisent des activités et fournissent des ressources de soutien aux résidents et résidentes.

CONTACTEZ-NOUS

Candidates et candidats canadiens
liaison@glendon.yorku.ca

Candidates et candidats internationaux
international@glendon.yorku.ca

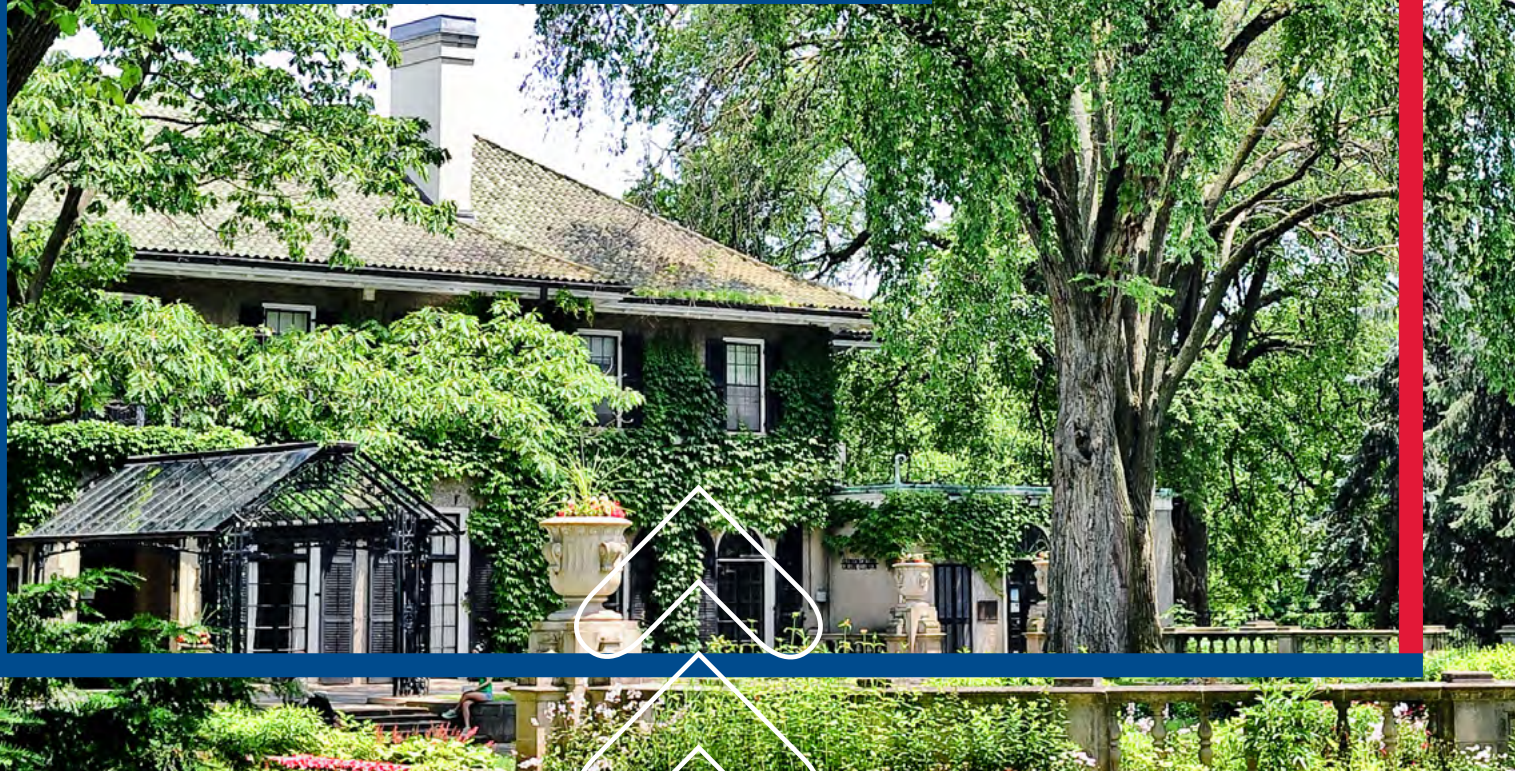
Campus Glendon

2275 Bayview Avenue, Toronto,
ON Canada | M4N 3M6
P: 416-487-6710

 @GlendonLiaison / @GlendonCampus

 @GlendonCampus

 @GlendonCampus



GLENDON

