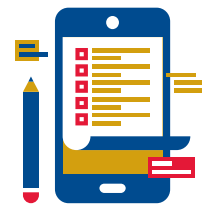


# PERSONNEL

# Guide de Ressources



## Mes services en ligne

Mes services en ligne sont la référence pour toutes les informations et les liens vers des services liés aux études, aux finances, au dossier étudiant, aux services informatiques, aux déplacements et au logement.

**Site Web :** <https://myonlineservices.students.yorku.ca/>

## York U Safety App

Téléchargez l'application York U Safety sur votre appareil IOS ou Android pour accéder à cette application pratique à tout moment! Elle comprend des cartes du campus, des informations sur la sécurité, des contacts GoSafe, des informations sur la navette, des conseils et des liens d'assistance.

**Visitez :** <https://www.yorku.ca/safety/app/>

## SERVICES ACADÉMIQUES

### Services Académiques

Tel. : 416-487-6856

- **Courriel :** [dearadvisor@glendon.yorku.ca](mailto:dearadvisor@glendon.yorku.ca)
- **Site Web :** <https://www.yorku.ca/glendon/supports-and-services/services-academiques/?lang=fr>

### Examens et tests adaptés

- **Courriel :**
  - [alternatexams@glendon.yorku.ca](mailto:alternatexams@glendon.yorku.ca)

### Site Web :

- <https://www.yorku.ca/glendon/exams-et-test-adaptes/?lang=fr>

### Conseiller en accessibilité de Glendon

- **Contact :**
  - [counselling@glendon.yorku.ca](mailto:counselling@glendon.yorku.ca)

## LIBRAIRIE

- **Téléphone :** 416-736-5701
- Traitement des commandes en ligne
- **Site Web :** <https://bookstore.yorku.ca>
- Toutes les opérations se font actuellement sur le campus de Keele et sont en ligne.

## YU CARD

- Visitez les services Housing à Glendon
- **Courriel :** [yucard@yorku.ca](mailto:yucard@yorku.ca)
- **Telephone :** 416-487-6798

## SERVICES IT

- **Courriel :** [ithelp@glendon.yorku.ca](mailto:ithelp@glendon.yorku.ca)
- **Téléphone :** 416-487-6700
- Pour les courriels, eClass, passport York, logiciels et autres services, visitez : <https://www.yorku.ca/glendon/supports-and-services/glendon-information-technology-services/>

## ZONE GL

Vos pairs mentors GL Zone sont là pour répondre à toutes vos questions, commentaires et préoccupations. Rejoignez-les pour des activités et restez informés sur la vie du campus. Vous pouvez aussi demander un mentor via leur site Web.

### Courriel :

[studentaffairs@glendon.yorku.ca](mailto:studentaffairs@glendon.yorku.ca)

**Médias sociaux :** @glstudentlife

### Site Web :

<https://www.yorku.ca/glendon/current-students/gl-zone/>

## ORGANISATIONS ÉTUDIANTES

### Glendon Clubs portail :

Pour une liste des clubs actifs à Glendon visitez : <https://www.yorku.ca/glendon/get-involved/portail-des-clubs/?lang=fr>

### AÉGC (Association étudiante Collège Glendon)

- **Site Web :** <https://www.aecgcsu.com/>
- **Courriel :** [president.gcsu.aecg@gmail.com](mailto:president.gcsu.aecg@gmail.com)

### LUNIK Coop (coffee shop)

- **Site Web :** <https://lunikcoop.com/>
- **Courriel :** [lunik.cooperative@gmail.com](mailto:lunik.cooperative@gmail.com)

### Pro Tem (journal bilingue)

- Site web: <https://www.protemgl.com/>
- Courriel: [editor@protemglendon.com](mailto:editor@protemglendon.com)

## SERVICES DE LANGUES

### Salon Francophone

- **Site Web :** <https://www.yorku.ca/glendon/language-resources/le-salon-francophone/?lang=fr>
- **Instagram :** @salonfrancophone
- **Facebook :** <https://www.facebook.com/salonfranco/>
- **Twitter :** @Salonfranco

### Spanish Resource Centre (SRC)

- **Téléphone :** 416-487-6837
- **Courriel :** [src@glendon.yorku.ca](mailto:src@glendon.yorku.ca)
- **Twitter :** @SRCtoronto
- **Facebook :** @CREtoronto
- **Site Web :** <https://www.yorku.ca/glendon/centre-de-ressources-de-lespagnol/?lang=fr>

## RESSOURCES D'APPRENTISSAGE

### SPARK

- **Site Web :** <https://spark.library.yorku.ca/>
- Parfait pour trouver de l'aide académique et des ressources sur les styles de citation, la rédaction d'articles, la recherche universitaire et les stratégies de réussite.

### Centre de rédaction et de compétences

- **Site Web :** <https://www.yorku.ca/glendon/supports-and-services/bienvenue-au-centre-de-redaction-de-glendon/?lang=fr>
- **Contact :** [support.redaction@glendon.yorku.ca](mailto:support.redaction@glendon.yorku.ca)
- Aide aux devoirs, édition et support. Vous pouvez prendre des rendez-vous individuels via [Experience York](#).

### Bibliothèques

- **Frost :** <https://www.library.yorku.ca/web/frost/?lang=fr>
  - **Contact :** (416) 487-6726 & [frostref@yorku.ca](mailto:frostref@yorku.ca)
- **Scott :** <https://www.library.yorku.ca/web/frost/?lang=fr>
  - **Contact :** 416-736-5181 & [scottref@yorku.ca](mailto:scottref@yorku.ca)
- Toutes les autres bibliothèques et plus de renseignements se trouvent ici : <https://www.library.yorku.ca/web/frost/?lang=fr>



## FINANCES

La liste de tous les services financiers aux étudiants se trouve ici : <https://sfs.yorku.ca/>

### Services financiers étudiants Glendon

- **Site Web** : <https://www.yorku.ca/glendon/fund-your-studies/student-financial-services/?lang=fr>
- **Courriel** : [finance@glendon.yorku.ca](mailto:finance@glendon.yorku.ca)

### Profil financier des étudiants

- **Site Web** : <https://sfs.yorku.ca/aid/sfp>
- **Doit être rempli par tous les étudiants qui souhaitent participer au programme travail / étude**
- **Faire des demandes de bourses ou obtenir des bourses**

### Liste de contacts des services financiers

- <https://sfs.yorku.ca/fees/your-student-account/contact>
- **Ligne générale** : 416-872-9675



## ESPACES COMMUNAUTAIRES

### Centre interreligieux

- **Site Web** : <https://www.yorku.ca/glendon/supports-and-services/safe-spaces/?lang=fr>
- **Location** : Résidence Hilliard, salle D123
- **Téléphone** : 416 487-6716

## SERVICES LGBTQ+

### GLgbt+ club

- [studentaffairs@glendon.yorku.ca](mailto:studentaffairs@glendon.yorku.ca)
- **Instagram** : @glgbt

### Pour une liste complète des organisations LGBTQ+ York / GL, visitez :

<https://rights.info.yorku.ca/lgbtq-campus-organizations/>

## BUREAU DES AFFAIRES ETUDIANTES

As-tu des questions par rapport aux services sur le campus ? As-tu besoin de soutien ? Contacte-nous !

**Courriel** : [studentaffairs@glendon.yorku.ca](mailto:studentaffairs@glendon.yorku.ca)

### Site Web :

<https://www.yorku.ca/glendon/your-first-year/?lang=fr>

**Heures** : du lundi à vendredi 8h30 à 16h30

## SANTÉ

### Club athlétique de Glendon

\*Ouverture à confirmer

- **Site Web** : <https://www.yorku.ca/glendon/glendon-athletic-club/?lang=fr>
- **Courriel** : [gac@glendon.yorku.ca](mailto:gac@glendon.yorku.ca)
- **Téléphone** : 416-736-2100 ext. 88338.
- **Adhésion** = 20\$ pour les étudiant.e.s
- Utilisez votre **carte YU** pour vous inscrire

### Sports intra-muros

- **Site Web** : <https://yorkulions.ca/sports/intramurals>
- **Contact** : 416-736-2100 ext. 88344

### Banque alimentaire

- Hilliard D124
- **Contact** : [studentaffairs@glendon.yorku.ca](mailto:studentaffairs@glendon.yorku.ca)

## LA VIE EN RÉSIDENCE

- **Courriel** : [reslife@glendon.yorku.ca](mailto:reslife@glendon.yorku.ca)
- Contactez le coordonnateur de la vie en résidence si vous avez des problèmes, des questions ou des préoccupations pendant votre séjour en résidence.
- **Site Web** : <https://www.yorku.ca/housing/residences-glendon/residences-profiles/?lang=fr>

## SERVICES INTERNATIONAUX

- **Pour les assurances/RAMU, écrire** à [studentaffairs@glendon.yorku.ca](mailto:studentaffairs@glendon.yorku.ca)
- **Les échanges a Glendon** : [exchange@glendon.yorku.ca](mailto:exchange@glendon.yorku.ca)
- **Les échanges avec York International** : [yinfor@yorku.ca](mailto:yinfor@yorku.ca)
- **Financement pour les étudiants internationaux** : <https://yorkinternational.yorku.ca/sc-holarships-awards-and-bursaries/>

## BIEN-ÊTRE

### Accessibilité, bien-être et counselling

- **Site Web** : <https://www.yorku.ca/glendon/supports-and-services/counseling-de-glendon/?lang=fr>
- **Téléphone** : 416-736-5297+ 416-487-6709
- **Services** : séances de counselling personnel avec un conseiller qualifié, interprétation et prise de notes (service pour les étudiants malentendants).

### Le centre de réponse, de soutien et d'éducation en matière de violence sexuelle

- **Site Web** : <https://thecentre.yorku.ca/>
- **Contact** : 416-736-5211 (24/7) & [thecentre@yorku.ca](mailto:thecentre@yorku.ca)

Pour une liste complète des ressources et services de santé mentale, visitez <https://mhw.info.yorku.ca/resources/resources-at-york/students/>

## ANNUAIRE DU CORPS PROFESSIONNEL

- Tu as besoin de connaître le bureau ou l'adresse électronique d'un.e professeur.e ?
- Consulte l'annuaire du corps professionnel : <https://atlas.cafe.uit.yorku.ca/atlas/servlet/atlas/>

## CENTRE DE CARRIÈRE

- Pour obtenir des conseils, de l'aide et des informations sur la recherche d'emploi, les CV, les lettres de motivation, les entrevues, les compétences d'employabilité, le réseautage, LinkedIn.
- Vous pouvez prendre des rendez-vous individuels via [Experience York](#).
- **Courriel** : [skillscareer@glendon.yorku.ca](mailto:skillscareer@glendon.yorku.ca)
- **Site Web** : <https://www.yorku.ca/glendon/supports-and-services/centre-de-developpement-de-carriere/?lang=fr>
- **Instagram** : @glendoncareerctr

